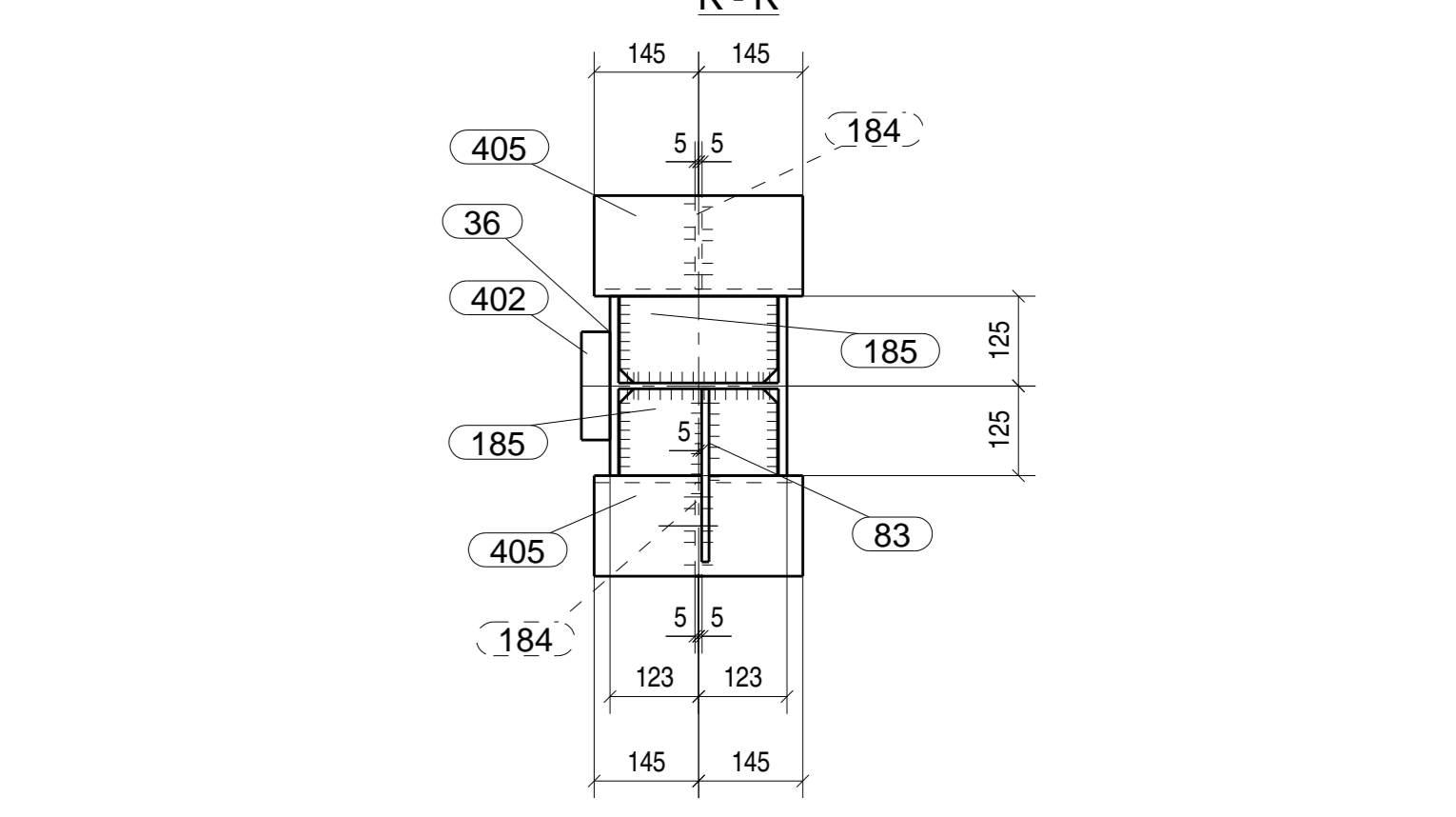


Спецификация деталей									
Марка	Позиция	Кол. шт.	Профиль	Длина, мм	Масса, кг.		Марка стали	Примечание	
					шт.	общ.			
A-1	14	3	I20Ш	1377	42.2	126.6	S345-3		
	36	1	I25K1	11625	727.5	727.5	S345-3		
	39	1	0 - 300x25	300	17.7	17.7	S345-3		
	60	2	0 - 176x30	394	16.3	32.6	S345-3	Фрез на 130	
	61	2	0 - 176x30	394	16.3	32.6	S345-3	Фрез на 130	
	64	6	0 - 176x30	212	6.0	36.0	S345-3	Фрез на 130	
	65	6	0 - 176x30	212	8.8	52.8	S345-3	Фрез на 130	
	80	1	0 - 24x10	260	4.9	4.9	S345-3		
	83	1	0 - 24x10	260	4.9	4.9	S345-3		
	106	1	0 - 270x10	320	6.8	6.8	S345-3		
	108	1	0 - 280x10	290	5.9	5.9	S345-3		
	134	2	0 - 200x10	1327	20.8	41.6	S345-3		
	135	1	0 - 400x10	1327	41.7	41.7	S345-3		
	153	1	0 - 174x10	300	4.1	4.1	S345-3		
	158	4	0 - 120x10	193	1.8	7.2	S345-3		
	160	2	0 - 14x10	243	2.7	5.4	S345-3		
	164	1	0 - 330x10	330	8.5	8.5	S345-3		
	176	2	0 - 120x10	150	1.4	2.8	S345-3		
	177	2	0 - 145x10	300	3.4	6.8	S345-3		
	184	5	0 - 130x10	130	1.3	6.5	S345-3		
	185	4	0 - 121x10	220	2.1	8.4	S345-3		
	189	4	0 - 231x10	300	5.4	21.6	S345-3		
	190	1	0 - 228x10	322	5.8	5.8	S345-3		
	191	1	0 - 233x10	282	5.1	5.1	S345-3		
	231	1	0 - 368x10	371	10.7	10.7	S345-3		
	232	1	0 - 373x10	330	9.7	9.7	S345-3		
	245	1	0 - 204x10	349	5.6	5.6	S345-3	фаса	
	246	1	0 - 303x10	398	10.7	10.7	S345-3		
	273	4	0 - 184x10	197	2.8	11.2	S345-3		
	302	4	0 - 56x12	209	1.1	4.4	S345-3		
	303	5	0 - 56x12	212	1.1	5.5	S345-3		
	309	6	0 - 120x12	193	2.2	13.2	S345-3		
	325	1	0 - 56x12	212	1.1	1.1	S345-3		
	402	5	0 - 150x10	200	9.4	47.0	S345-3	Стр	
	404	1	0 - L140x10	340	7.3	7.3	S345-3		
	405	4	0 - L140x10	290	6.2	24.8	S345-3		
	444	3	0 - 176x12	193	3.2	9.6	S345-3		
	445	2	0 - 176x12	193	3.2	6.4	S345-3		
	446	1	0 - 176x12	193	3.2	3.2	S345-3		
	449	2	0 - 176x10	193	2.7	5.4	S345-3		
	450	2	0 - 176x10	193	2.7	5.4	S345-3		
					1409.0			+1%=13.9	

Выборка металла			Ведомость отправочных марок			
Сталь	Профиль	Масса кг.	Марка	Кол-во шт.	Масса, кг	Площадь, М ²
S345-3	-10	246.7				
S345-3	-12	43.4				
S345-3	-25	17.7				
S345-3	-30	154.0				
S345-3	-40	47.0				
S345-3	I20Ш	126.6				
S345-3	I25K1	727.5				
S345-3	L140x10x10	32.1				
	Итого:	1395.0				

Марка	Кол-во шт.	Масса, кг	Площадь, М ²
A-1	1	1409.0	17.13
Итого:		1409.0	17.13

Ведомость метизов для крепления сборки				
Наименование	ГОСТ, ТУ	Кол-во	Масса, кг.	Примечание
Итого:			0.000	



1 Общие указания и указания по маркировке см.
 2 Не указанные соединения в местах вырез выполнять R=10 мм.
 3 Размеры всех отверстий сборки на чертежах детали.
 4 Зарядные отверстия выполнять параллельно осевой линии в центре защитного слоя по ГОСТ 14779-76, ГОСТ 2319-79.
 5 Швы с разделкой кромок выполнять с полным проваром. Фланцы, обратные фланцы, опорные плиты без кромок, и швы с разделкой кромок после сборки следует подвергать 100% контролю ультразвуковой дефектоскопией, остальные швы проваривать и ультразвуковым методом.
 6 Стенки окрасить металлизированным лаком - 2/2 по ГОСТ 955-1002. Защитные покрытия.
 7 Защиту от коррозии для конструктивных элементов системы ИР1 согласно ГОСТ 955-1002 по п.5.
 8 Защиту от коррозии угловых металлоконструкций, подложки смежных элементов, выполнять по системе ИР9 согласно ГОСТ 955-1002 п.5.
 9 Защищаемые области, окрашенные участки и позиции не должны быть в контакте с обеих сторон.
 10 Условные обозначения.
 И-места маркировки, Ф - шаг под высокочастотные болты, ф - шаг под ласт болты.

№	Дата	Выполнено для согласования	Разработано	Проверено	Утверждено
Rev	Date	Done	Developed	Checked	Approved

Имя	Имя	Имя	Имя	Имя	Дата
Исполнитель	Проверенный	Утвержденный	Составитель	Дата	
И.И.И.	И.И.И.	И.И.И.	И.И.И.	И.И.И.	И.И.И.

Задача-Сборочная ведомость металлоконструкций узла/оборудования (ИР1) в количестве 1 шт. (масса 1409.0 кг) с комплектующими элементами (включая ИР1).

Выполнено в соответствии с техническим заданием на изготовление металлоконструкций узла/оборудования (ИР1) в количестве 1 шт. (масса 1409.0 кг) с комплектующими элементами (включая ИР1).

Коплонд А-1